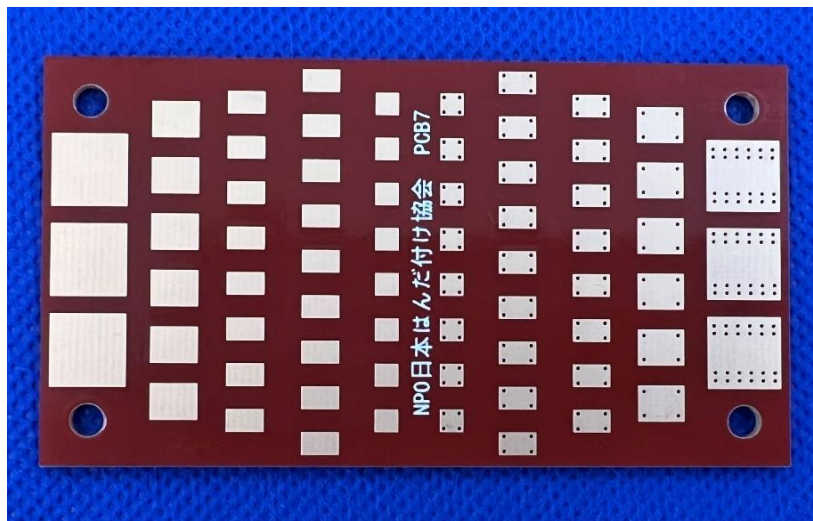


リード線ベタ付け 練習用基板

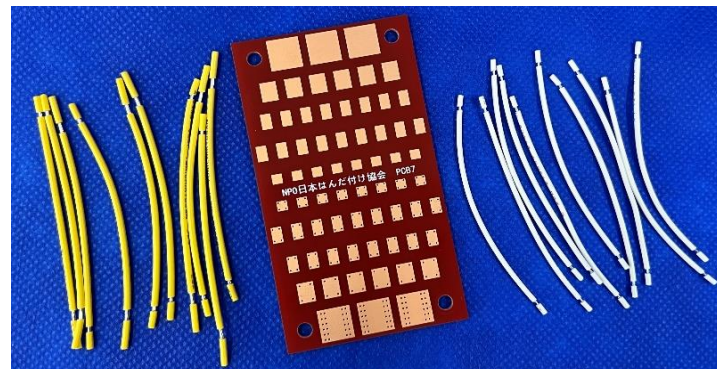


表面

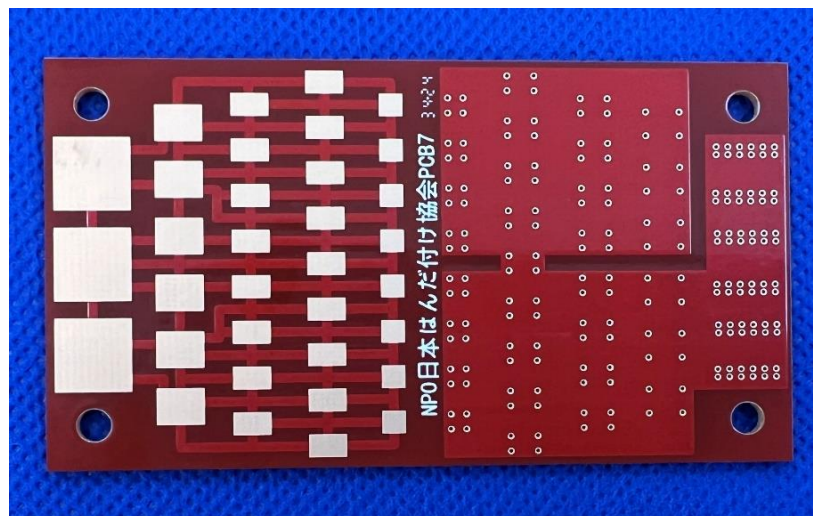
リード線 AWG26 10本
 リード線 AWG22 10本全
 長 6cm

AWG26 は両端を
 3mmセミストリップ

AWG22はを4mmと
 7mmセミストリップ



裏面



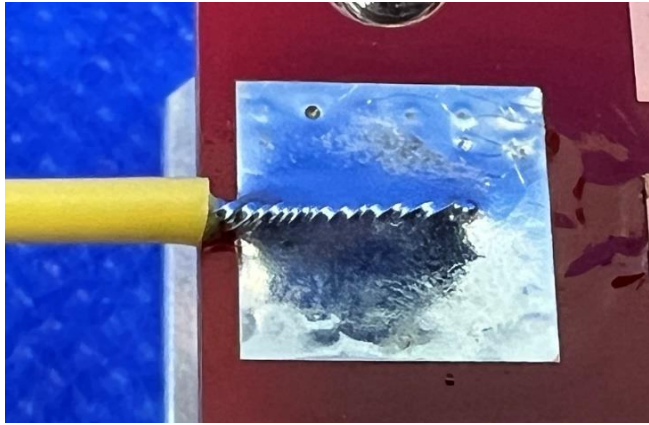
ベタ付け基板	1枚
リード線 (AWG26)	10本
リード線 (AWG22)	10本

片側GNDパターン
 (大きな熱量を必要とする)
 ※難易度高い



リード線予備はんだと
 ベタ付けの参考動画

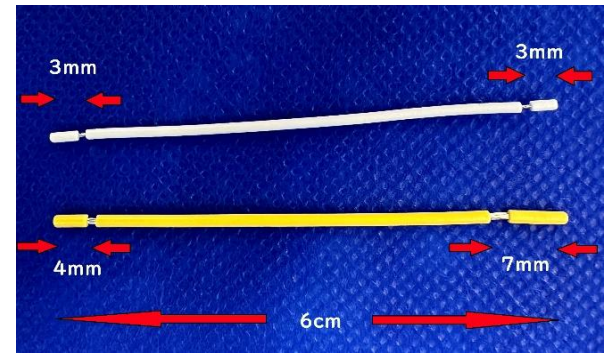
■製作・販売元 ゴッドはんだ株式会社 〒527-0174 滋賀県東近江市大萩町271
 TEL 0749-29-0989



①8.0×8.0mmランド AWG22



②4.0×5.0mmランド AWG22



AWG26 は両端を3mmセミストリップ

AWG22はを4mmと7mmセミストリップ

リード線は予め予備はんだを
施しておきます

糸はんだは①②がφ0.8mm径程度
③④は0.5~0.6mm程度が使いやすい

コテ先は、①②はC型がお薦め
③④は、細めのC型、あるいはD型を
推奨



③2.5×2.5mmランド AWG26



④2.5×4.0mmランド AWG26

より線の形状が見えるはんだ量で、ランドの端に向かって滑らかな凹んだカーブを
持つフィレットを形成できるように練習しましょう。

